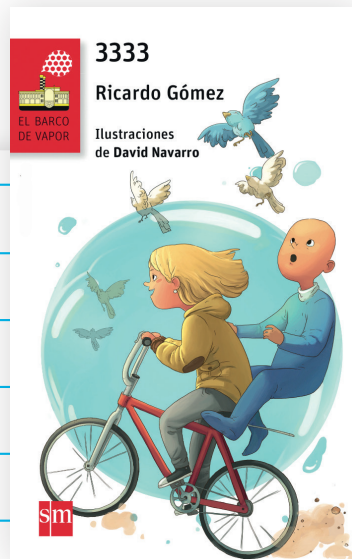


3333



TÍTULO:

AUTOR:

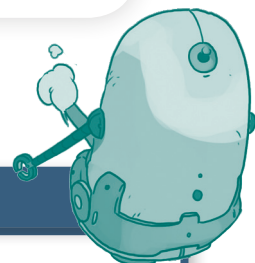
ILUSTRADOR:

EDITORIAL: NÚMERO DE PÁGINAS:



1

Completa la tabla comparando la vida de Mot en 3333 y en 2002.



	3333	2002
FAMILIA	<hr/> <hr/> <hr/>	<hr/> <hr/> <hr/>
AMISTAD	<hr/> <hr/> <hr/>	<hr/> <hr/> <hr/>
OCIO	<hr/> <hr/> <hr/>	<hr/> <hr/> <hr/>
VIDA EN CASA	<hr/> <hr/> <hr/>	<hr/> <hr/> <hr/>
VIDA EN LA ESCUELA	<hr/> <hr/> <hr/>	<hr/> <hr/> <hr/>



Lee la siguiente cita de la novela y contesta a las preguntas:

El chico comprobó que la vida podía ser emocionante si aprendía a disfrutar de emociones sencillas.
(pág. 159)



- ¿Por qué a Mot no le parecía emocionante su vida en 3333?

.....

.....

- ¿Con qué disfruta el protagonista en el siglo XXI?

.....

.....

- Y tú, ¿estimas que tu vida es emocionante? ¿Por qué?

.....

.....



¿Por qué piensas que Mot no está de acuerdo con estos aspectos de la vida del siglo XXI?

GUERRAS
COCHES
CONTAMINACIÓN

- Ahora que conoces el punto de vista de Mot, ¿qué podrías hacer tú para que nuestro planeta fuera un lugar mejor?

.....

.....

.....

.....

.....





4

Lee con atención el diálogo entre Mot y Eva y la reflexión del tío Noé, y responde a las preguntas.

–Por favor, si alguna vez pones pollo para comer, me avisas, ¿eh? Esta mañana no lo habremos comido, ¿no?

–Tranqui, hombre. Para desayunar nunca se come carne.

–¿Y luego sí?

–A veces. Carne o pescado. Depende.

–¿Y moscas también?

–No, moscas no. ¡Qué asco!

–¿Y por qué moscas no y pollos sí?

–No sé..., es distinto... Muy distinto.

(pág. 74)



–Pues he estado pensando en lo que Mot dice. La verdad es que los animales nos dan leche, huevos y lana y somos unos desagradecidos con ellos. En lo sucesivo, si te parece, vamos a dejar de tomar carne. Yo creo que podemos apañarnos con todo lo demás.

(pág. 134)



- ¿Crees que lo que comemos depende del lugar donde nacemos? Sí No
Pon algún ejemplo que justifique tu respuesta.

.....

.....

.....

- Noé llega a la conclusión de que los animales nos dan más de lo que reciben a cambio. ¿Qué opinas tú al respecto?

.....

.....



5

A Mot le cuesta adaptarse al siglo XXI, y se describe como «un náufrago del tiempo» en la inscripción que graba en la esfera.

- ¿Cómo piensas que es la vida de otros náufragos; es decir, de las personas que en el mundo actual se ven obligadas a dejar su hogar?

.....

.....

.....

- Si hubieras sido uno de estos náufragos, ¿cómo te habría gustado que te acogieran en un sitio nuevo (en otro país, en otro barrio, en otra escuela)?

.....

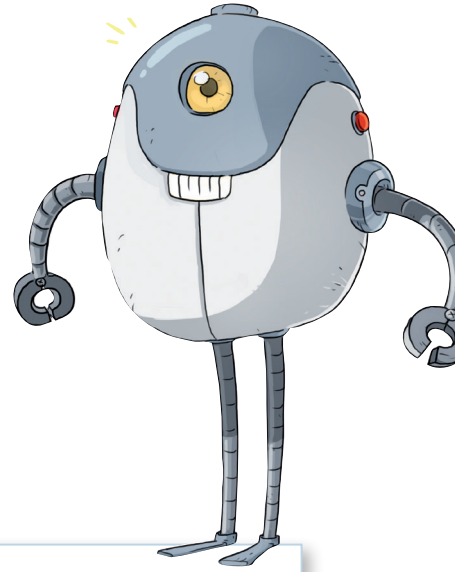
.....

Taller de escritura

Escribe un relato contando tu viaje de ensueño en el tiempo.

Antes de comenzar, plantéate los siguientes aspectos:

- ¿A qué época viajarías: al pasado o al futuro?
- ¿Adónde: a un lugar real o imaginario?
- ¿Cómo crees que reaccionarían los habitantes con tu llegada?
- ¿Qué harías allí?
- ¿Al final, volverías o te quedarías?



A large sheet of lined paper with a spiral binding on the left side, intended for writing a story.

